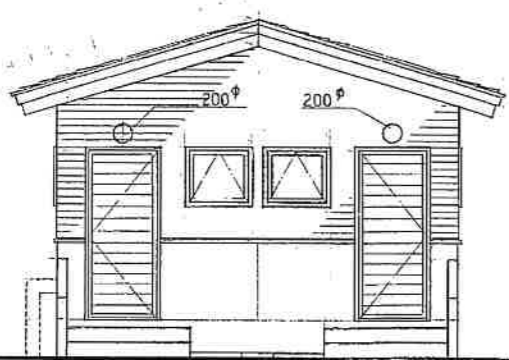
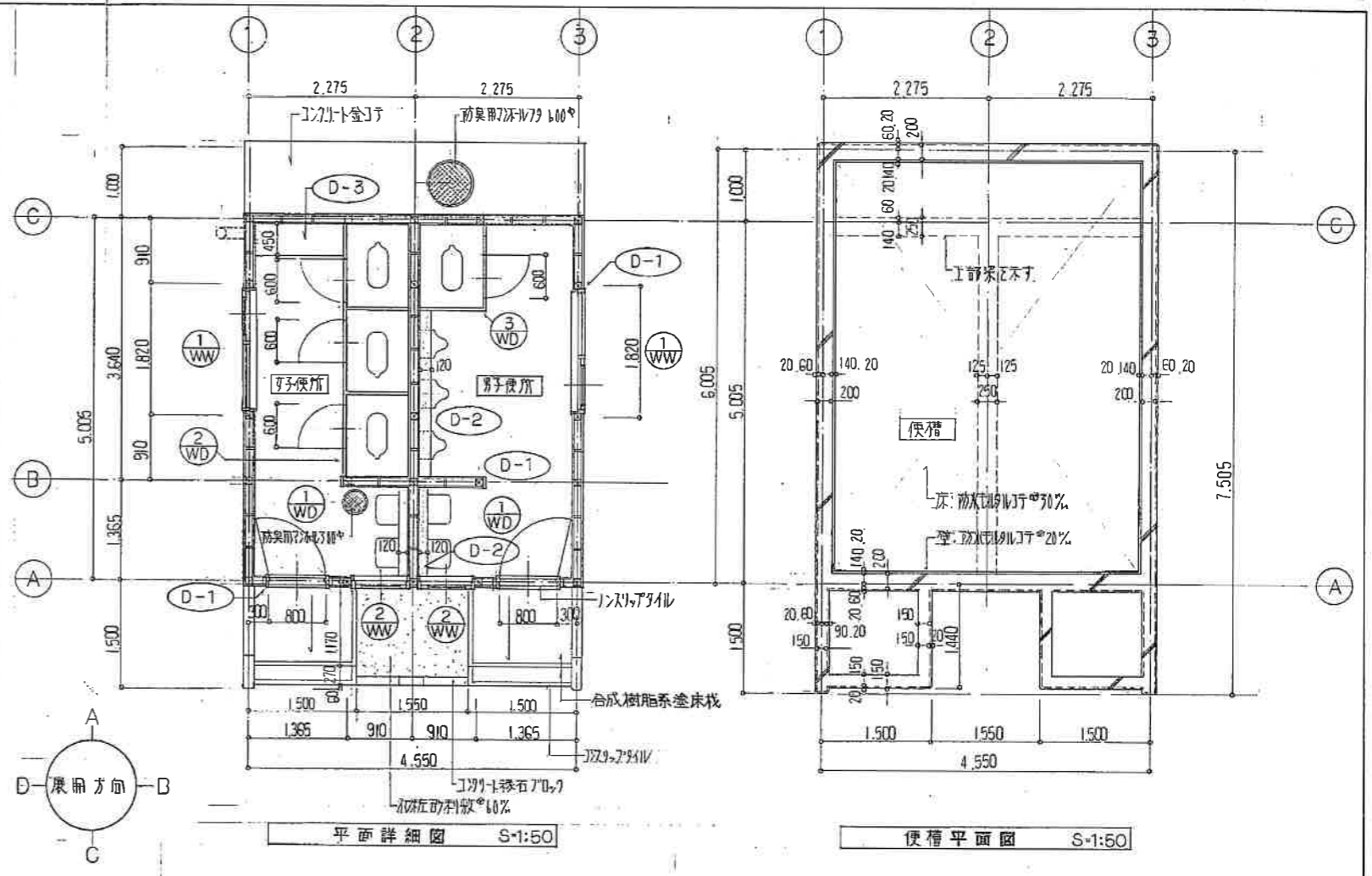


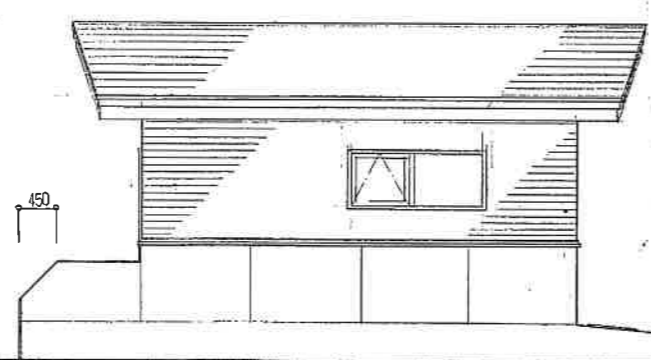
面積表		
床面積	4.550 × 5.005 = 22.77275	22.773 ㎡ (6.875 坪)
建築面積	同上	22.773 ㎡ (6.875 坪)

外部仕上表	
屋根	長尺カラー鉄板 ^φ 0.4% 横葺 下庇 - アスベストスラット22 ^φ 品、雨水うろた板 ^φ 12%
軒天	7 ^φ キヤンセルボード ^φ 4%、Y.P. - 一部有孔ボード ^φ 4%、Y.P.、破風鼻隠し ^φ 松 0.5Y
外壁	松小巾板 ^φ 15% 横貼り 0.5 下庇 - アスベストスラット17 ^φ 品 聖免札2枚
基礎・階	コンクリート打放し、浸透性無色透明塗水剤塗
床	合成樹脂系塗床材、(鋼鉄直上げ床) ノンスリップパイル

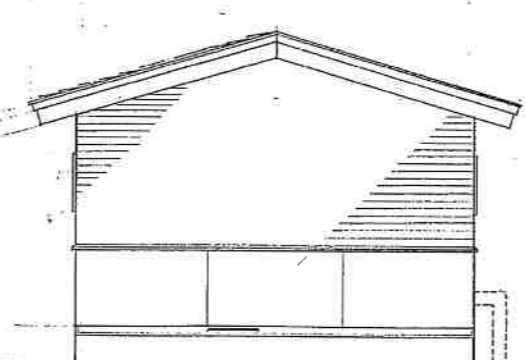
内部仕上表								
室名	床	H	巾木	H	壁	天井	H	備考
女子便所	合成樹脂系塗床材		コンクリート打放し Y.P.	100	壁: コンクリート打放し Y.P. H=900 窓: 横板 ^φ 55% 且塗し 0.5	7 ^φ キヤンセルボード ^φ 4% 且塗し EP 900×900		
男子便所	同上		同上	100	同上	同上		
便所	防水モルタル ^φ 30% 金釘				防水モルタル ^φ 20% 金釘	コンクリート打放し		



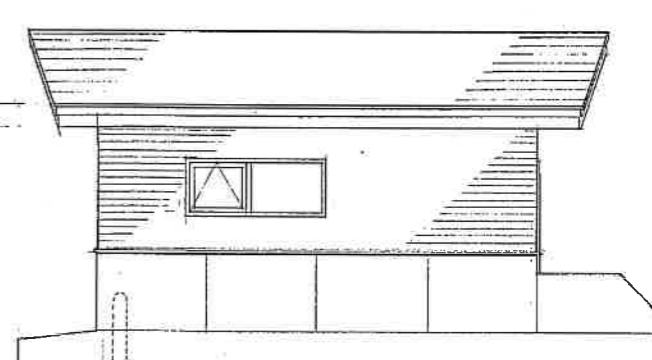
北側立面図 S=1:50



西側立面図 S=1:50



南側立面図 S=1:50



東側立面図 S=1:50

符号	①	②	③	④	⑤
	① WW	② WW	③ WW	④ WW	⑤ WW
場所・枚数	7 ^φ キヤンセルボード 女子便所 男子便所 2ヶ所	ヒリ出し硝子窓 女子便所 男子便所 2ヶ所	ヒリ出し硝子窓 女子便所 男子便所 2ヶ所	便所スライツ 女子便所 1ヶ所	便所スライツ 男子便所 1ヶ所
形状					
仕上・見込	松小巾板 ^φ 15% 横 135% F ^φ 40%	松 0.5 135%	同左 135%	福 ^φ 2 Y.P. 40%	同左 40%
硝子		聖板硝子 ^φ 4%	聖板硝子 ^φ 4%		
附属金物	T金、ケスハシ、シンナー錠、戸当り	ヒリ出し、ヒリ出し、ヒリ出し、ヒリ出し	同左	7 ^φ キヤンセルボード(木製)、硝子金物、ヒリ出し錠、T金、ヒリ出し、ヒリ出し金物一式	同左
備考		パキソール(四方)	同左		

竣工図

年度	昭和62年度
事業名	農村地域定住促進対策事業
工事名	緑地等利用施設整備事業
図面名	仕上表・面積表 平面図・立面図・硝子表
縮尺	1:50 図面番号 A-101
設計年月日	昭和62年5月 日
積丹町	

<特記事項> ・05 オブテカスチン(新宮商行)又は同等品以上