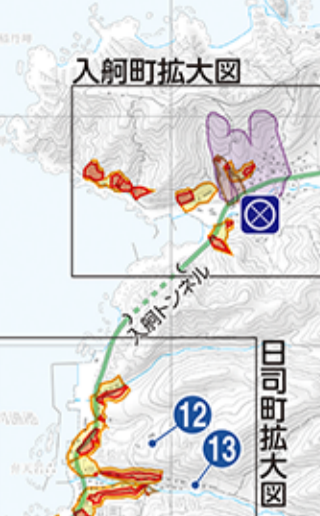
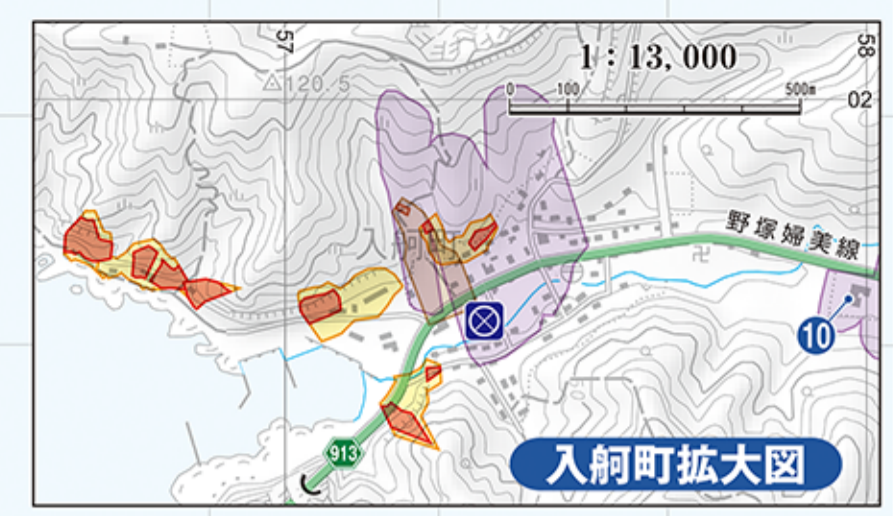


積丹町土砂災害・洪水防災マップ

大雨による土砂災害警戒区域図・美国川及び積丹川浸水想定区域図

凡例

防災関連施設		土砂災害警戒区域	
	積丹町役場(災害対策本部)		土砂災害警戒区域(急傾斜地の崩壊)
	積丹町立国保診療所		土砂災害特別警戒区域(急傾斜地の崩壊)
	警察署(駐在所)		土砂災害警戒区域(土石流)
	消防署(積丹支署)		土砂災害特別警戒区域(土石流)
	避難場所		土砂災害警戒区域(地すべり)
	国道		
	道道		



積丹川水系積丹川 洪水浸水想定区域(想定最大規模)

1 この図は、積丹川水系積丹川について水防法に基づき、想定しうる最大規模の降雨による洪水浸水想定区域、浸水した場合に想定される水深を表示しています。

2 この洪水浸水想定区域は、想定しうる最大規模の降雨に伴う洪水により積丹川が氾濫した場合の浸水の状況を、無料で利用可能な解析ソフト(※1)を用いた浸水シミュレーションにより予測したものです。

※1 無料で利用できる河川の流況や河床変動、氾濫解析のための高性能なソフトウェア

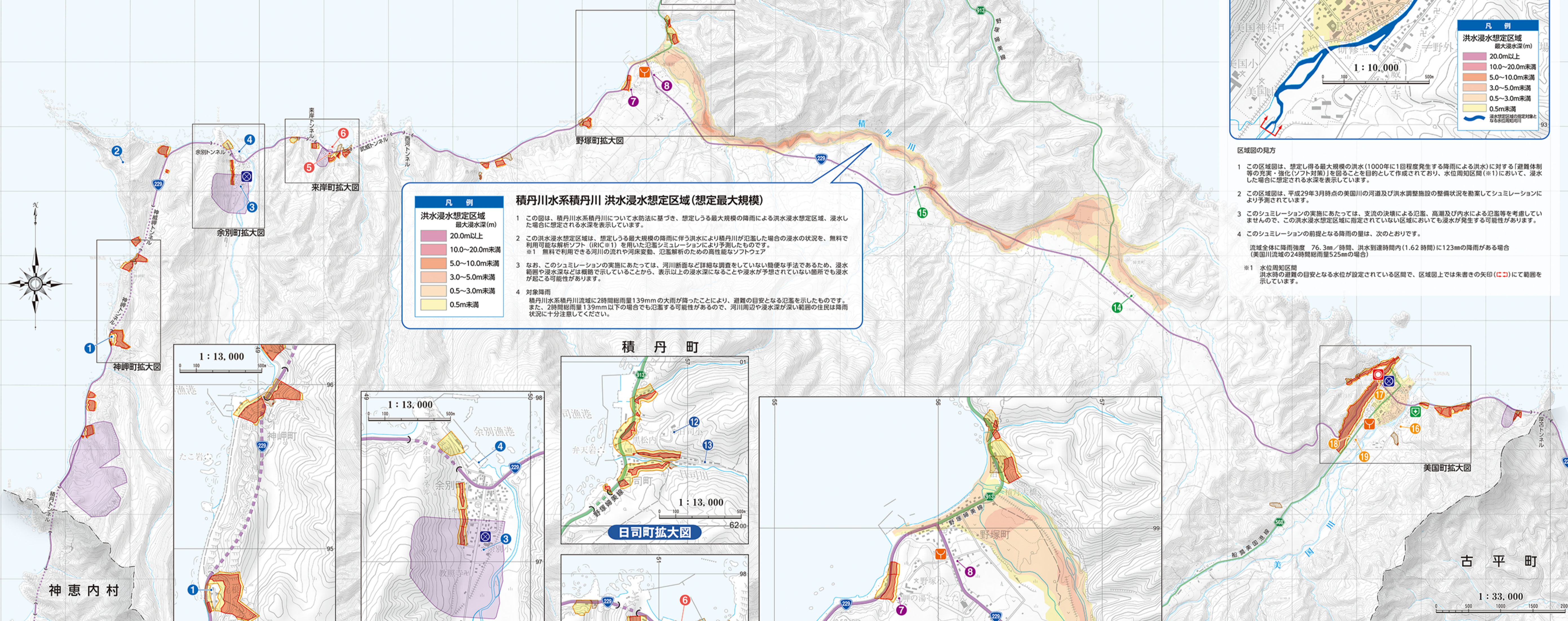
3 なお、このシミュレーションの実施にあたっては、河川断面など詳細な調査をしていない簡便な手法であるため、浸水範囲や浸水深などは概観で示していることから、表示以上の浸水深になることや浸水が予想されていない箇所でも浸水が起る可能性があります。

4 対象降雨
積丹川水系積丹川流域に2時間総雨量139mmの大雨が降ったことにより、避難の目安となる氾濫を示したものです。また、2時間総雨量139mm以下の場合でも氾濫する可能性があるため、河川周辺や浸水深が深い範囲の住民は降雨状況に十分注意してください。

区域図の見方

- この区域図は、想定しうる最大規模の洪水(1000年に1回程度発生する降雨による洪水)に対する「避難体制等の充実・強化(ソフト対策)」を図ることを目的として作成されており、水位周知区域(※1)において、浸水した場合に想定される水深を表示しています。
- この区域図は、平成29年3月時点の美国川の河道及び洪水調整施設の整備状況を勘案してシミュレーションにより予測されています。
- このシミュレーションの実施にあたっては、支流の決壊による氾濫、高潮及び内水による氾濫等を考慮していませんので、この洪水浸水想定区域に指定されていない区域においても浸水が発生する可能性があります。
- このシミュレーションの前提となる降雨の量は、次のとおりです。
流域全体に降雨強度 76.3mm/時間、洪水到達時間内(1.62時間)に123mmの降雨がある場合(美国川流域の4時間総雨量525mmの場合)

※1 水位周知区域
洪水時の避難の目安となる水位が設定されている区間で、区域図上では朱書きの矢印(→)にて範囲を示しています。



土砂災害時の避難場所について

避難場所とは、災害の危険から「命を守るために緊急的に避難」する場所です。この土砂災害防災マップ上では、各地区での土砂災害からの主な避難場所を記載しており、その他の避難場所については、各地区の避難マニュアルをご確認ください。大雨による土砂災害や洪水への備えは、早めの避難が大変有効となります。悪天候が見込まれる場合は、気象情報や町からの周知・連絡などに注意してください。

余別・神岬地区 避難場所

避難場所	所在地	電話(0135)
1 神岬会館	神岬町39番地1 ほか	46-5054
2 カムイ番屋	神岬町字シマツナイ92番地	46-5730
3 余別地区コミュニティセンター	余別町字沢544番地1	46-5476
4 余別・漁協施設	余別町663番地1	46-5311

来岸・西河地区 避難場所

避難場所	所在地	電話(0135)
5 来岸・消防番屋	来岸町18番地1	—
6 来岸・漁協併設所	来岸町415番地	—

野塚地区 避難場所

避難場所	所在地	電話(0135)
7 岬の湯しゃこたん	野塚町字ウエント川の上212番地1	47-2050
8 野塚雪管理センター(野塚地区ふれあい交流館を含む)	野塚町字新道220番地1	45-6904

幌武意・入舸・日司地区 避難場所

避難場所	所在地	電話(0135)
9 寿の家	幌武意町字番屋の沢24番地1	45-6233
10 旧入舸小学校	入舸町158番地1	—
11 島武意駐車場	入舸町字出岬町山ノ上472番地21	—
12 日司小学校	日司町233番地1	45-6075
13 日司みなと防災センター	日司町127番地	45-6205

婦美・丸山地区 避難場所

避難場所	所在地	電話(0135)
14 婦美会館	婦美町字婦美519番地	44-2620
15 丸山会館	野塚町字丸山1101番地1	45-6303

美国地区 避難場所

避難場所	所在地	電話(0135)
16 研修センター	美国町字美良波115番地5	44-3466
17 総合文化センター	美国町字船灣48番地12	44-2111
18 美国小学校	美国町字大沢214番地	44-2044
19 美国中学校	美国町字大沢351番地1	44-2047

