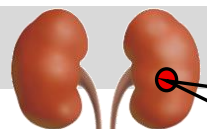




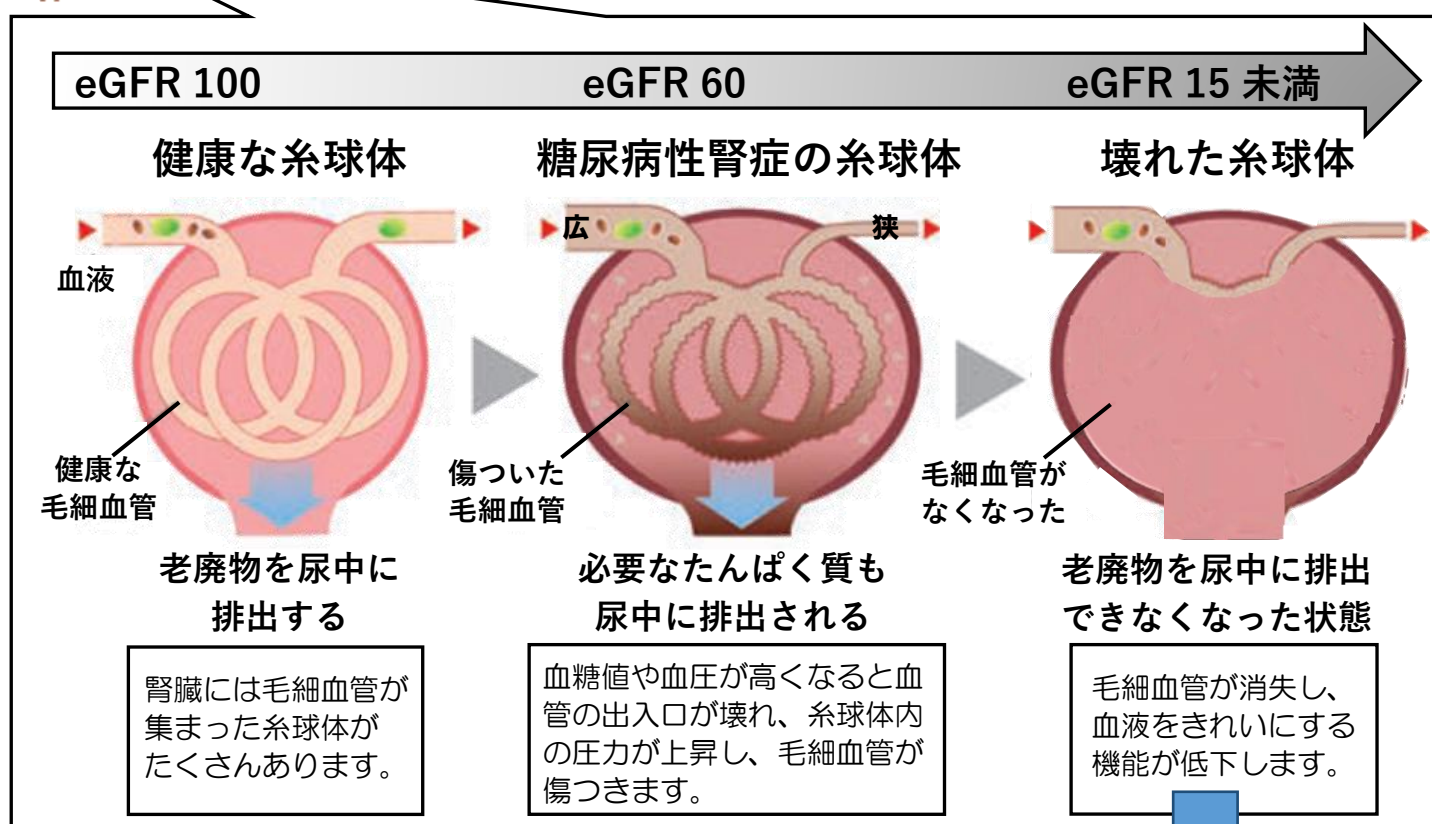
自分の血糖値・腎臓の数値を知っていますか！？

とうにょうびょうせいじんしょう ～糖尿病性腎症を予防して透析を防ごう！～

積丹町国保では30代の10人に1人、40～74歳の3人に1人が糖尿病の治療をしています。
糖尿病性腎症とは糖尿病の未治療や治療中断などにより血糖値が悪いまま経過し、腎臓の働き（eGFR）が低下する病気です。



糖尿病性腎症になると血液をきれいにする機能が低下します



血糖値・腎臓の数値は健診でわかります！

検査項目	内容	何を調べているの？
血糖	血糖値	血液中の糖の量
	HbA1c	過去1～2ヶ月の血糖の平均値
尿検査	尿蛋白	たんぱく質が混ざっていないか
腎機能	eGFR	尿をつくる・老廃物をろ過するから

最後は透析へ

糖尿病性腎症は人工透析の原因疾患第1位です。



通院 週3回
1回4時間
医療費年間500万円



糖尿病性腎症はほとんど自覚症状がないことから早期発見・継続的な治療が大切です！
今年度まだ健診を受けていない方は、**令和8年2月4日（水）**の健診を受診しましょう！

ワンコイン健診のお知らせ

1 日時・場所

実施日	場所	受付時間
令和8年2月4日(水)	積丹町総合文化センター	午前6:00~10:00

2 健診の内容・対象・料金

	基 本 健 診			が ん 検 診			
	若年健診	特定健診	後期高齢者 健診	胃がん	肺がん	大腸がん	前立腺がん
20～39歳	○	－	－	○	○	○	推奨年齢 50歳以上
40～74歳	－	○	－	○	○	○	
75歳以上	－	－	○	○	○	○	
対象者の 条件	(1) 健診時に町内に住所を有する方 (2) 国民健康保険、後期高齢者医療保険加入者 (3) 生活保護世帯の方 ※ 若年健診は19歳以上の方が対象 ※ 被用者保険加入者は健診内容・料金が異なります			条件なし			
自己負担金	500円	500円	0円	500円	0円	400円	2,310円
公費負担金	9,301円	9,301円	9,801円	6,210円	2,420円	2,372円	なし
検査内容	問診・身体測定・血圧測定 医師診察・血液検査・尿検査 心電図・眼底			バリウム 検査	胸部 レントゲン 検査	検便 2回分の 便を提出	血液検査 基本検査と 一緒に できます

その他オプション検査・・・肝炎ウイルス・エキノコックス・ピロリ菌 (2,860円)

3 受付期間

11月28日(金)~1月7日(水)

4 申込み方法

① 申込用紙・・・役場住民福祉課または余別支所に持参する。

FAXで送る。 **FAX 0135-44-2714**

② 電話・・・電話で申し込む。 **電話 0135-44-2113**