

接種対象者の追加

新型インフルエンザ予防接種のお知らせ(3回目)

11月中旬より実施しております新型インフルエンザ予防接種について、国の方針等により、接種対象者が追加され、優先接種対象者以外の方も接種できることになりましたので、お知らせします。

なお、予約開始日及び接種開始日については、医療機関により異なる場合がありますので念のため、ご確認願います。

◎ 今回の変更内容

・ 接種対象者の追加

次のとおり接種対象者が追加されました。これにより、全町民が接種できるようになりました。

- | | |
|------------------|--|
| ① 1歳未満児 | 〔 予約開始日は、平成22年2月10日 〕
〔 接種開始日は、平成22年2月10日 〕 |
| ② 健康成人等(19歳～64歳) | |

注) 1歳未満児については、予防接種によって免疫をつけることが難しいため、新型インフルエンザワクチン接種は推奨されませんが、有益性とリスクを十分に考慮した上で、ワクチン接種を行うことは差し支えありません。(国の方針)

接種実施期間

次頁のスケジュール表のとおり。

接種料金(変更後)

(接種対象者の負担金)

○ 今回追加となった方(優先接種対象者以外の方)の接種料金

- ・ 町民税非課税世帯及び生活保護受給世帯の方 無料
- ・ 町民税課税世帯の方 接種料金6,150円(1回目3,600円
2回目2,550円)全額自己負担

○ 優先接種対象者については今までどおりです。

(・町民税課税世帯及び生活保護世帯の方 無料・町民税課税世帯の方 500円)

※料金の支払いについては、直接医療機関へお支払い願います。

接種回数

接種回数は原則1回です。

〔 ただし、13歳未満の方及び基礎疾患を有する方で医師の指示がある方は2回接種となります。 〕

申込み方法(変更後)

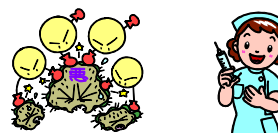
◎ 予約申込みは、次頁の接種スケジュールの予約開始時期にそって、直接医療機関へお申込みください。医療機関へ予約した後に、町で「受診券」を発行しますので、役場住民福祉課窓口へ印鑑持参のうえ、お越してください。都合により役場窓口にお越しになれない方は、役場住民福祉課(☎44-2111)へ遠慮なくご連絡ください。

◎ 「1歳未満児」及び「健康成人等」の町民税課税世帯の方は「受診券」が発行されませんので、直接医療機関へお申込みのうえ接種を実施してください。

町の指定する接種医療機関

※医療機関によっては実施できない場合もありますので、ご確認願います。

~~~~~ 一般来院者用接種医療機関 ~~~~~		
積丹町立国保診療所	余市協会病院	小嶋内科
中嶋内科	わたなべ内科医院	勤医協余市診療所
田中内科医院	北郷耳鼻咽喉科医院	佐野内科クリニック
勝田内科皮膚科クリニック	森内科胃腸科医院	小樽掖済会病院古平診療所
ながい小児科医院（主に1歳から中学生まで対象）		
~~~~~ 入院及び通院者専用接種医療機関（かかりつけ患者のみ接種可能）~~~~~		
よいちクリニック	林病院	よいち北川眼科医院
池田内科クリニック		



町の指定する接種医療機関以外での接種について

- ① 小樽市内や札幌市内などの医療機関に入院または通院している方は、ワクチン接種について、主治医とよくご相談のうえ、主治医のもとで接種するか、かかりつけの医療機関から、「優先接種対象者証明書」の発行を受けて、他の医療機関でワクチン接種を受けてください。
- ② 接種対象者で、町の指定する接種医療機関以外の医療機関で接種した場合は、全額（1回目：3,600円、2回目：2,550円）を医療機関の窓口で立替払いをしてください。
 所定の手続きをした後に町の助成相当額を町から口座振込払をしますので、接種後、役場住民福祉課までご連絡ください。（手続きには、印鑑・領収書・予防接種済証が必要です。）
 ※優先接種対象者以外の方（「1歳未満児」及び「健康成人等」）の接種対象者のうち、町民税課税世帯の方は全額自己負担です。

◎◎◎ 新型インフルエンザワクチン予約・接種スケジュール表（変更後）◎◎◎

接種対象者	予約開始日	接種開始日	1月	2月	3月
1歳未満児	2月10日	2月10日		→	
健康成人等（19歳～64歳の方で優先接種対象者以外の方）	2月10日	2月10日		→	

予約期間 接種期間

◎ 優先接種対象者（妊婦・基礎疾患を有する方・1歳～就学前の幼児・1歳未満児等の保護者・小学生・中学生・高校生に相当する年齢の方・65歳以上の高齢者）についてもこれまでと同様に接種できますので、予約のうえ接種してください。

◎ ご不明な点がございましたら遠慮なく積丹町役場住民福祉課（保健担当）まで、お問い合わせください。

☎ 0135（44）2111（内線284）

（平成22年2月10日発行
積丹町役場住民福祉課）