

交通のご案内

sapporo	36.4km	otaru	20.3km	yoichi	17.5km	furubira	6.4km	bikuni
札幌	ROAD 5 国道5号	小樽	ROAD 5 国道5号	余市	ROAD 229 国道229号	古平	ROAD 229 国道229号	美国

■ 自動車利用の場合

札幌・小樽方面からは国道5号線を利用し、余市から国道229号線へ。
国道229号線は積丹半島を一周するドライブコースになっております。

■ バス・鉄道利用の場合

札幌から美国までは北海道中央バスの「**高速しゃこたん号**」が運行。
(所要時間約2時間10分)
小樽からは余市を経由する路線バス(所要時間約1時間10分)で。
鉄道はJR余市駅で下車し、美国までの路線バスをご利用下さい。

「ニューしゃこたん号」概要

- 美国港～キト浜周遊／所要時間40分 定員78名
- 運航時間／8：30～16：30 不定期 ※月により変更あり
- 運航期間／4月下旬～10月下旬の毎日(荒天欠航)
- 料金／大人**1,300円**・小人**650円**
(団体割引、各種割引もあります)

お問い合わせ

積丹観光振興公社……………☎0135-44-2455

水中展望船乗船券販売所(4月下旬～10月下旬)……………☎0135-44-2939

<http://www.tabi-hokkaido.co.jp/~glassboat>
shakotan.glassboat@topaz.ocn.ne.jp

株式会社 積丹観光振興公社 積丹町大字美国町字船濶173-5

積丹ブルー

満喫ガイド



水中展望船「ニューしゃこたん号」

SINCE 1998

株式会社 積丹観光振興公社

皆様のご乗船を従業員一同、心よりお待ちしております！

ニューしゃこたん号の Q&A



ニューしゃこたん号はどんな船？

定員78名(19t)、北海道で数少ない海底が見える船。



運航メニューは？

景色をみる ▶ 海底を見る ▶ カモメにえさをあげる
といった自然体験ができます。



見どころは？

1. 伝説に彩られた、ロマンあふれる奇岩・島・岬・断崖絶壁。
2. 海中公園で見えるエメラルドグリーン的大海。
3. 透明度の高い海中の自然風景、窓越しに目の前で見れるウニや小魚など。
4. 従業員の笑顔。



黄金岬より望む宝島

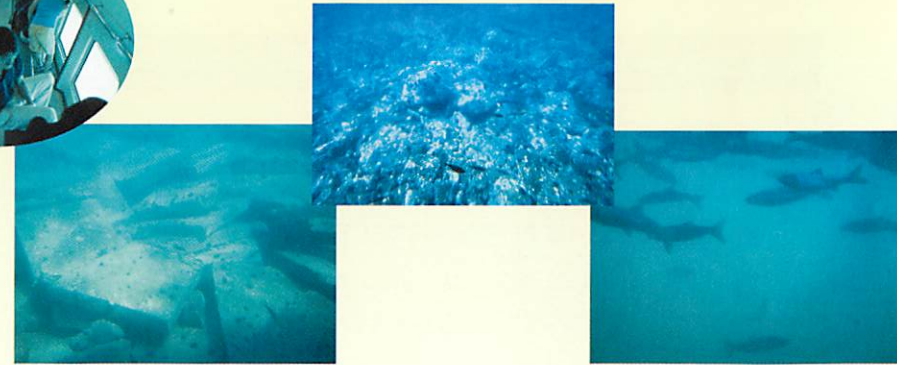


ニューしゃこたん号の 楽しみ方

① 船上で景色を楽しむ



展望室で海底を楽しむ ②



③ カモメのえさやりで楽しむ

