

# 積丹町行政機構図

平成20年5月1日から空席中の副町長が、4月11日付けで就任しました。

また、4月1日及び11日付けで職員の人事異動がありましたので、行政機構と各部署の事務分担についてお知らせします。

これからも、町民の皆さんから信頼される町役場として、職員一同努力してまいります。  
町民の皆さんのご理解とご協力をお願いします。

## 【主な部署の事務分担】

|       |  |       |   |
|-------|--|-------|---|
| 総務課   | <ul style="list-style-type: none"> <li>・議会に関すること</li> <li>・防災に関すること</li> <li>・職員に関すること</li> <li>・組織、機構に関すること</li> <li>・文書、法規に関すること</li> <li>・電子計算機による行政システムに関すること</li> <li>・交通安全に関すること</li> <li>・公用車の運行管理に関すること</li> </ul>   | 税務課   | <ul style="list-style-type: none"> <li>・税の賦課及び徴収に関すること</li> <li>・固定資産の評価に関すること</li> <li>・税外収入の徴収に関すること</li> </ul>   |
|       |  | 商工観光課 | <ul style="list-style-type: none"> <li>・商工に関すること</li> <li>・観光に関すること</li> <li>・労働に関すること</li> </ul>   |
| 企画課   | <ul style="list-style-type: none"> <li>・町の総合計画に関すること</li> <li>・重要施策の企画及び総合調整に関すること</li> <li>・地域の振興に関すること</li> <li>・広域行政に関すること</li> <li>・行財政改革に関すること</li> <li>・広報、広聴に関すること</li> <li>・統計に関すること</li> <li>・姉妹都市、国際交流に関すること</li> <li>・予算及び財政に関すること</li> <li>・公有財産の総括に関すること</li> </ul> | 農林水産課 | <ul style="list-style-type: none"> <li>・農業に関すること</li> <li>・林業に関すること</li> <li>・水産業に関すること</li> <li>・漁港に関すること</li> </ul>   |
|       |  | 建設課   | <ul style="list-style-type: none"> <li>・土木に関すること</li> <li>・建築に関すること</li> <li>・水道に関すること</li> <li>・下水道に関すること</li> <li>・公営住宅に関すること</li> <li>・治水、治山及び海岸に関すること</li> <li>・地籍調査に関すること</li> </ul> |
| 住民福祉課 | <ul style="list-style-type: none"> <li>・戸籍、住民基本台帳、外国人登録及び印鑑登録事務に関すること</li> <li>・社会福祉に関すること</li> <li>・介護保険に関すること</li> <li>・保健、衛生及び予防に関すること</li> <li>・医療対策に関すること</li> <li>・環境衛生及び公害防止に関すること</li> <li>・老人保健に関すること</li> <li>・国民健康保険に関すること</li> <li>・国民年金に関すること</li> </ul>            | 教育委員会 | <ul style="list-style-type: none"> <li>・学校教育に関すること</li> <li>・社会教育に関すること</li> <li>・文化財に関すること</li> <li>・社会体育に関すること</li> <li>・学校給食に関すること</li> </ul>  |

(積丹町課設置条例及び積丹町教育委員会事務局処務規則より抜粋)

町長 松井 秀紀

副町長 奥山 均

職階別内訳

|        |     |           |      |
|--------|-----|-----------|------|
| 課長職    | 12名 | 嘱託職員      | 4名   |
| 主査・係長職 | 20名 | 臨時・パート    | 45名  |
| 課職員    | 30名 | 嘱託・臨時・パート | 49名  |
| 一般職員   | 62名 | 総合計       | 114名 |

(注) 一般職数には北海道からの派遣職員5名は含まない

出納室長(山田 文雄)  
会計管理者 山田 文雄

総務課長 馬場 龍彦

主査 播磨 美代  
主査 下山 達也  
余別支所長 和島 厚  
入舸支所長(和島 厚)

技師 山口 靖二  
主事 成田 守寿  
※後志広域連合へ派遣

臨時事務補 成田 尊子  
臨時事務補 能代谷仁美  
臨時運転技術員 川口 静雄  
臨時運転技術員 澤田 隆之  
臨時運転技術員 尾本 淳  
臨時主任事務補 木村 昭人  
臨時主任事務補 吉田 眞治  
臨時主任事務補 鎌田千賀雄

企画課長 澤田 哲

主査 木田 光昭  
主査 平島 恵治  
※北海道へ派遣

主事 中村 倫子  
主事 下山 りな  
主事 榎野 弘樹  
地域おこし協力隊(嘱託職員) 岩城 史幸

臨時公務補 加藤はる子

税務課長 田畑 貢  
※北海道派遣職員

主査 長谷川 訓  
主査 松谷 太志  
主査 小澤 俊一  
※後志広域連合へ派遣

主事補 高橋 野亜

技師補(准看護師) 對馬 米子  
技師補(准看護師) 入江美紀子  
保健師(山崎 美穂)  
保健師 小林 美鈴  
保健師 山田 修子  
主事 大地奈津子  
主事 金子 昌弘  
主事補 吉田真之介  
技師補 阿部 堯広  
保健師 山崎 美穂

臨時事務補 藤木 幸子

住民福祉課長 能代谷教雄

主査 福井 馨  
主査 杉野 信一  
主査 岩間 雅紀  
主査 高野 晴美  
地域包括支援センター所長(岩間 雅紀)

技師補(准看護師) (入江美紀子)  
技師(介護福祉士) 石岡 公淑  
主事(社会福祉主事)(大地奈津子)  
技師補(介護支援専門員)(對馬 米子)

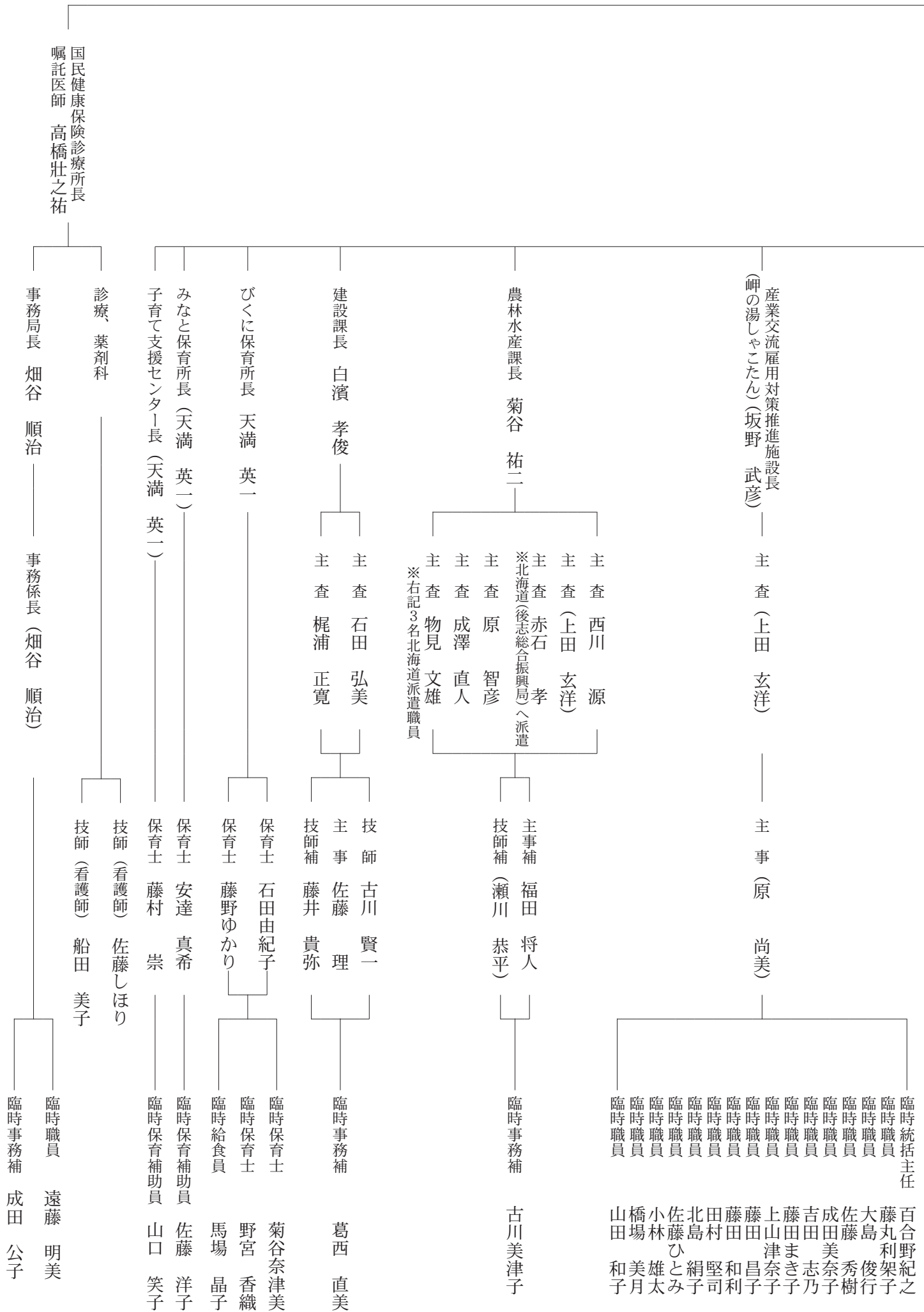
商工観光課長 坂野 武彦

主査 上田 玄洋  
主査 長谷川優史  
※北海道へ派遣

主事 原 尚美

臨時事務補 成田 充志

積丹町行政機構図 (平成23年4月11日 現在) ※ ( ) は兼務・併任



〔積丹町教育委員会〕

学校教育課長 加藤 浩文

主査 山崎 英幸

主事 藤木和歌子

- 臨時事務補
- 臨時公務補兼運転技術員
- 臨時公務補兼運転技術員
- 臨時公務補兼運転技術員
- 特別支援教育支援員
- 特別支援教育支援員
- 臨時小学校清掃員
- 臨時小学校清掃員
- 野澤 千尋
- 柴田 良品
- 野宮 義光
- 土屋 重孝
- 横山 悟
- 柿本 喜久子
- 風間 三起子
- 土井 知子

教育長 井平 忠行

生涯学習課長 坂野 宏行

主査※北海道教育庁派遣職員  
(社会教育主事)長尾 嘉雄

技師 丹場 康雄  
(社会教育主事)

生涯学習推進アドバイザー  
(嘱託職員) 河井 英博  
地域おこし協力隊  
(嘱託職員) 阿部 剛

海洋センター所長(坂野 宏行)  
学校給食センター長(坂野 宏行)

技師(体育専門員)  
(丹場 康雄)

臨時事務補 荻野 衛

〔積丹町議会事務局〕

事務局長 笠谷 誠

庶務係長 工藤 紀子  
議事係長(工藤 紀子)

〔積丹町監査委員事務局〕

事務局長 (笠谷 誠)

監査係長(工藤 紀子)

〔積丹町選挙管理委員会〕

書記長 (馬場 龍彦)

書記 (播磨 美代)  
書記 (下山 達也)

〔積丹町農業委員会〕

事務局長 (菊谷 祐二)

農地係長(原 智彦)  
振興計画係長(西川 源)

書記 瀬川 恭平



PRINTED WITH SOY INK 自然環境へのやさしさを考え、大豆インキを使用しています。